



Studienkreis Zürcher Mineraliensammler

Sektion der SVSMF

Schweiz. Vereinigung der Strahler, Mineralien- und Fossilien Sammler

www.szm.ch

Monatsbulletin September - Oktober 2012 (9-10 2012)

Liebe Mineralien- und Fossilien Sammlerinnen und -Sammler

Der Sommer 2012 ist nun wettermässig nach Anfangsschwierigkeiten doch noch in Schwung gekommen. Hoffentlich konnte das schöne Wetter genutzt werden für interessante Exkursionen und Eure Sammlungen haben etwas Zuwachs erhalten. Wieder einmal möchte ich hier an die exakte Funddokumentation erinnern. Mineralstufen ohne Fundortangaben sind für Sammler fast wertlos. Mehr zu diesem Thema steht weiter hinten in diesem Bulletin.

Unserem Exkursionsleiter Michael Josuran möchten wir für seine neue Stelle gratulieren. Leider liegt sein neuer Arbeitsort nicht mehr im Kanton Zürich und so hat er seinen Rücktritt als Exkursionsleiter bekannt gegeben. Verdankenswerterweise hat sich Richi Meyer bereit erklärt, diese Aufgabe wieder zu übernehmen. Allerdings wünscht er für das Gebiet Fossilien Unterstützung. Bitte weiter hinten den entsprechenden Hinweis beachten.

Wir führen im Geschäft eine elektronische Agenda, in welcher alle Mitarbeiter die An- bzw. Abwesenheiten der Mitarbeiter einsehen können und da habe ich eingetragen: "Oli am Strahlen in den Bergen". Eine Mitarbeiterin meinte dann, ob das nicht etwas einfältig sei? Offensichtlich stellte sie sich vor, ich sei nicht mehr ganz dicht und gehe die Berge anlächeln...

Zur Info: [Strahlen auf Wikipedia](#)

Ich wünsche schöne Sommertage als Hobby-Strahler und Fossilien Sammler!

Ich wünsche allen eine erfolgreiche und unfallfreie Sammlersaison!

Euer
Olivier Roth (Präsident SZM)

Hinweis: untenstehende **Kalendereinträge kann man mittels Mausclick in die eigene Kalendersoftware** (z. B. Outlook, Exchange, iCal etc.) übernehmen. Einfach die entsprechenden Kalender-Symbole anklicken.

Neueintritte

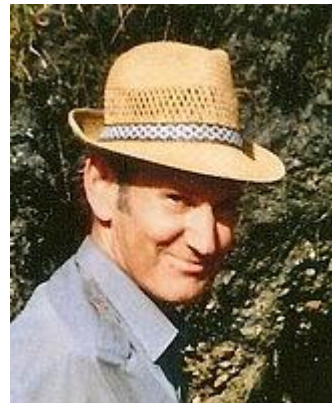
Aus Datenschutzgründen haben wir die Namen und Adressen unserer Neumitglieder entfernt. Mitglieder können diese selbstverständlich jederzeit beim Aktuar (E-Mail: [Philipp Kuster](#)) erfragen.

Verstorben

Leider müssen wir folgende betrübliche Mitteilungen machen:

Sehr plötzlich hat uns **Heini Luginbühl** am 27. Juli 2012 für immer verlassen. Wir verlieren mit ihm einen stets freundlichen und zuvorkommenden Menschen sowie einen sehr engagierten Mineraliensammler. Auch mit seinen 75 Jahren war er oft in den Bergen und wollte in den nächsten Tagen noch eine Exkursion in sein geliebtes Lugnez führen. Ebenda gelang ihm seine wohl bedeutendste Entdeckung: der Erstfund von Topas in der Schweiz.

Heini wurde am 2. August in seiner Wohngemeinde Windisch unter grosser Anteilnahme beigesetzt. Auch wir bezeugen unser Mitgefühl und wünschen den Hinterbliebenen viel Kraft und Mut.



Einladung September

Sep
12

Mittwoch, 12. September 2012, 19.30 Uhr. (sofort in Agenda eintragen) Monatsversammlung im Saal mit Bühne im Gemeinschaftszentrum Riesbach (vis-à-vis Kgh Neumünster), Seefeldstrasse 93, 8008 Zürich (Tramhaltestelle Feldeggstrasse der Linien 2 + 4)

Vortrag: "China - Einzigartige Naturschutzgebiete - Exquisite Mineralien"
von **Berthold Ottens**, Strahler, D-96194 Walsdorf



Berthold Ottens

Der Redner ist vielen Mineraliensammlern bekannt von seinen hervorragenden Publikationen (Bücher, extra Lapis usw.) über Mineralien von China und Indien und ebenso von den Mineralienbörsen in München und Ste Marie-aux-Mines. Berthold Ottens ist wohl der weltweit beste Kenner der chinesischen Mineralfundstellen, hat er doch unzählige Lokalitäten in China in Dutzenden von abenteuerlichen Exkursionen selber besucht. Auch sind seine mineralogischen Kenntnisse hervorragend - wir dürfen einen einmaligen Vortrag erwarten!

Weiterführender Link: www.lapis.de/

Gäste sind wie immer herzlich willkommen.



Tiefroter Realgar aus China (Foto B. Ottens)

Einladung Oktober

Okt 10	Mittwoch, 10. Oktober 2012, 19.30 Uhr. (sofort in Agenda eintragen) Monatsversammlung im Saal mit Bühne im Gemeinschaftszentrum Riesbach (vis-à-vis Kgh Neumünster), Seefeldstrasse 93, 8008 Zürich (Tramhaltestelle Feldeggstrasse der Linien 2 + 4)
-------------------------	--

Bestimmungs- und Tauschabend mit Felix Mattenberger

Folgende Aktivitäten stehen auf dem Programm:

- Mit Binokular, Büchern und anderen Hilfsmitteln wird Felix Mattenberger Hilfe und Anleitungen geben beim Bestimmen von Mineralien.
- An anderen Tischen kann jeder Mineralien, Fossilien, Werkzeuge, Fachbücher usw. zum Zeigen, Verkaufen oder Tauschen ausstellen.
- Fotografieren von Mineralstufen - Olivier Roth wird seine Kamera, Stativ, Hintergrund und Beleuchtung dabei haben.
- Besonders beliebt sind Eure mündlichen Fundberichte mit Fotos und Fundmustern (können fotografiert werden) - wir sind gespannt.
- Fotos (digital oder auf Papier) und Dias mitbringen - wir können sie auch mit dem Projektor bzw. Beamer ansehen.
- Prospekte und Poster für die Börse abholen.

Nehmt also viel interessantes Material mit!

Gäste sind wie immer willkommen



Gesucht: Fossilien-Exkursions-leiter/in

Wie weiter oben erwähnt, wird Richi Meyer ab 2013 die Mineralien-Exkursionen leiten. Nun suchen wir als Ergänzung einen Leiter bzw eine Leiterin für Fossilienexkursionen. Es geht darum, jährlich 1-2 Exkursionen zu organisieren an denen unsere Mitglieder Fossilien graben dürfen.

Wer bereit ist, seine Freude an den Fossilien mit anderen zu teilen, melde sich bitte bei Martin Schott, Schiltwiesenweg 22, 8404 Winterthur, Tel: 078 878 05 49, E-Mail: martin-schott@bluewin.ch

4. Exkursion

Okt 13	Sa 13. Oktober 2012: Val Traversagna, Misox, GR
-------------------------	--

Charakter: Einfache Strahlertour, Trittsicherheit erforderlich.

Fundmöglichkeiten: Korund (gesteinsbildend) in grünem Amphibolitfels.

Kosten: Exkursionsbeitrag Fr. 5.- pro Person plus Reisekosten.

Anmeldung bis 22. September bei Michael Josuran, Mülistrasse 2, 8309 Birchwil; Email: mjosuran@gmail.com; Tel: 079 779 92 45 .

Anzahl Teilnehmer beschränkt. Das detaillierte Programm wird nach Anmeldeschluss den Angemeldeten zugesandt.



Werkenraum & Bibliothek

Jeden ersten Dienstag des Monats 19.30 - 21.30 Uhr in der Stünzi Nautic AG & Steinparadies
An der [Steinparadies, Steinbruchstrasse 6, Horgen](#).

Es stehen **Steinsägen, Poliermaschinen Tumbler, Steinquetsche, Ultraschall-Reiniger und andere Maschinen**

zur Verfügung. Diese können gegen eine kleine Gebühr (Verbrauchsmaterial und Strom) benutzt werden.

Da können auch die Bücher, Zeitschriften und DVDs des Vereins ausgeliehen werden. Das Verzeichnis ist abrufbar unter [Bibliothek](#)

Nächste Daten: **4. September, 2. Oktober und 6. November 2012**

Sep	Okt	Nov
4	2	6

Vitrine an der ETH

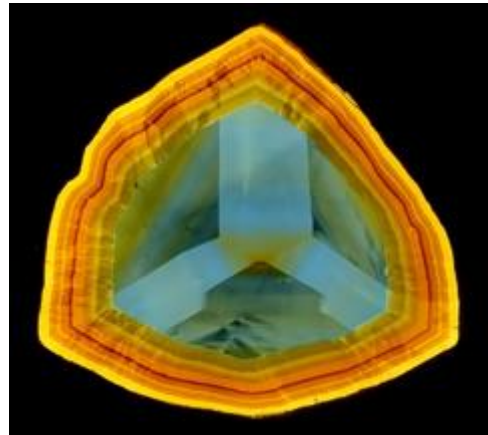
Derzeit sind in der Vitrine an der ETH interessante Mineralien aus dem **Binntal** zu bewundern. Unser Organisator, Robert Ernst, hat sich bemüht, die Mineralienvielfalt und die Geologie darzustellen. Die vielfältigen Gesteine sind auch Basis für die sehr reichhaltige Mineralogie, die das Tal so berühmt gemacht haben.

Wer bereit ist, seine Mineralien 3-4 Monate lang an der ETH auszustellen, melde sich bitte bei: Robert Ernst, Tulpenweg 5, 8107 Buchs; M: 079 421 18 44; Email: jeteu_renst@bluewin.ch

Die Vitrine befindet sich im ETH-Gebäude NO an der [Sonneggstr. 5](#) auf dem Stockwerk D neben der (öffentlichen) Bibliothek Erdwissenschaften. Öffnungszeiten: Di-Fr 9-17, So 10-16, geschlossen: Sa u. Mo; www.focusterra.ethz.ch

Hinweis Turmalin Sonderschau

Im **Naturhistorischen Museum Freiburg (CH)** ist seit anfangs Juli die **Ausstellung "Verborgener Zauber dunkler Turmaline"** zu sehen. Dr. Paul Rustemeyer hat Tausende dunkler Turmaline (Schörl) aufgesägt und dünn geschliffen. Unglaublicherweise ist dabei immer eine faszinierende Formen- und Farbenwelt sichtbar geworden - noch nie blieb einer schwarz. In hervorragenden Fotos kann der Besucher eine ganz neue Welt entdecken.



Ausstellungsdauer: 30. Juni 2012 - 20. Januar 2013
02.12.2012 Führung durch die Ausstellung

Öffnungszeiten:
täglich 14:00 - 18:00
Eintritt: frei

Weitere Infos zur Turmalin-Ausstellung:

- Naturhistorisches Museum Fribourg (CH) www.fr.ch/mhn/
- [Informationen zur Ausstellung](#)
- Buch "Faszination Turmalin" von Dr. Paul Rustemeyer

Funde dokumentieren!

Wie eingangs erwähnt, sind für Sammler Mineralien und Fossilien ohne Fundortangaben quasi wertlos. Auf alle Fälle sollten dokumentiert werden:

- der **exakte Fundort** (möglichst genau, bei Fossilien auch die Gesteinsschicht),
- das **Funddatum** und
- der **Name des Finders**.

Mineral- bzw. Fossilname und -Besonderheiten lassen sich später noch ermitteln - die Fundumstände allerdings nicht mehr. Wer es sich einfach machen möchte, der kann mit einer GPS-fähigen (GPS = Geographical Positioning System) Kamera ein Digitalfoto des Fundortes machen. Damit werden Datum, Länge und Breite des Fotos in den

"EXIF-Daten" des Digitalbilds gespeichert. Mit solchen Fotos kann man dann einfach den exakten Fundort auf dem PC in einem Kartendienst wie z.B. Map.Geo.Admin.ch, Google Maps, oder Google Earth anzeigen lassen. Wichtig ist dabei, dass auch der Bezug zum gefundenen Stück hergestellt wird. Dazu müssen die erwähnten "EXIF-Daten" ausgelesen und in die Fundkartei übertragen werden.

Mit den heutigen online-Kartendiensten ist die Bestimmung von Fundortkoordinaten ein Kinderspiel, z.B. auf map.geo.admin.ch kann die ganze Schweiz in den bekannten Karten der Landestopografie oder auch Luftfotos durchsucht werden und mit einem Rechtsklick erscheint ein Aufklappfenster worin die Schweizer Koordinaten und auch Länge und Breite angezeigt werden.

Weiterführende Links:

- [de.wikipedia.org/wiki/Geotagging_\(Fotografie\)](http://de.wikipedia.org/wiki/Geotagging_(Fotografie))
- map.geo.admin.ch
- maps.google.com
- earth.google.com
- www.szm.ch/FundRapport.doc (Formular zum Ausfüllen)

Vorschau

Nov
14 14. November 2012: Vortrag: "Ursprung, Anatomie und Lebensweise der Ammoniten" von Dr. Christian Klug

Wer möchte nicht mehr erfahren über die längst ausgestorbenen Ammoniten. Dr. Klug wird uns darlegen, welche Erkenntnisse aufgrund der Fossilienfunde gewonnen werden konnten. Wir sind gespannt!

Nächstes Bulletin

Das nächste Bulletin erscheint Ende Oktober 2012.

Kurzbeiträge zu Sachfragen, Erlebnisberichte, Kleininserate (für Mitglieder gratis), Hinweise, Beobachtungen u.s.w. sind bitte bis spätestens 10. Oktober einzureichen an Martin Schott, Schiltwiesenweg 22, 8404 Winterthur, Tel: 078 878 05 49, E-Mail: martin-schott@bluewin.ch

Adressänderungen und Mutationen bitte direkt an den Aktuar: Philipp Kuster, Grundstr. 38, 8320 Fehraltorf, Tel: 044 940 01 82 (P), E-Mail: aktuar.szm@gmx.ch

Mit freundlichen Grüssen

Der Vorstand